

MM10/16/25

Conçue en conformité avec les normes de précision et de fiabilité les plus élevées, la gamme de compteurs mécaniques **MM** de Pietro Fiorentini se caractérise par un boîtier extérieur en tôle d'acier zinguée. Sa grande précision est déterminée par le module de comptage, qui est soumis à plusieurs procédures strictes de contrôle de la qualité tout au long du processus de production. Les compteurs de gaz commerciaux Pietro Fiorentini peuvent être utilisés avec du gaz naturel, du gaz manufacturé, du GPL ou d'autres gaz non corrosifs et préalablement filtrés. Les compteurs sont conçus pour fonctionner avec des gaz à basse pression.



Industrie
moyenne/légère



Utilisateurs
commerciaux

Caractéristiques	Valeurs
Débit maximal	<ul style="list-style-type: none"> • G10 16 m³/h 565 cfh • G16 25 m³/h 882 cfh • G25 40 m³/h 1412 cfh
Débit minimum	<ul style="list-style-type: none"> • G10 0,1 m³/h 3,5 cfh • G16 0,16 m³/h 5,7 cfh • G25 0,25 m³/h 8,8 cfh
Raccordements	<ul style="list-style-type: none"> • G10 1" 1/4 ISO 228 DN 32 NFE 29-532 • G10/G16 2" ISO 228 DN 50 NFE 29-532 MM16FL (version à brides) • G25 2" 1/2 ISO 228
Résistance aux températures élevées "T"	Approuvé pour les températures élevées (jusqu'à 10 kPa 100 mbar)
Pression maximale de service	50 kPa 500 mbar
Plage de température de fonctionnement	de -25 °C à +55 °C de -13 °F à +131 °F
Plage de température du gaz	de -25 °C à +55 °C de -13 °F à +131 °F
Perte de charge à la capacité maximale	jusqu'à G10 ≤ 0.2 kPa 2 mbar pour G16 et G25 ≤ 0.3 kPa 3 mbar

Tableau 1 Caractéristiques

Partie	Matériau
Corps	Tôle d'acier galvanisée, emboutie et revêtue de poudre.
Membrane	Synthétique

REMARQUE : Les matériaux indiqués ci-dessus se réfèrent aux modèles standard. Des matériaux différents peuvent être fournis en fonction des besoins spécifiques.

Tableau 2 Matériaux

Compteurs de gaz commerciaux **MM** conçus pour répondre aux normes OIML R137 et EN 1359. Le produit est certifié conformément aux directives européennes 2014/32/UE (MID).



OIML R137



EN 1359



MID

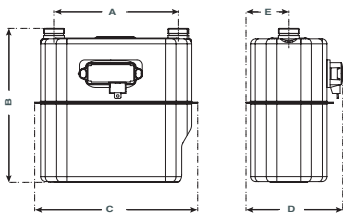
Compatibilité **MM** avec le gaz vert



Compatible avec le biométhane et avec les mélanges avec 20 % d'hydrogène. Possibilité de compatibilité avec des mélanges à plus forte teneur sur demande.

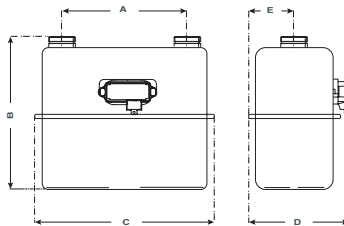
Poids et dimensions

G10



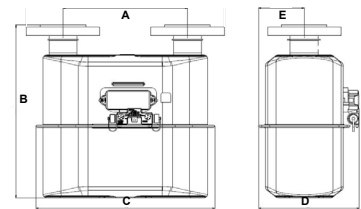
Dim	[mm]	pouces
A	250	9,8"
B	310	12,2"
C	328	12,9"
D	195	7,7"
E	86	3,4"
Poids	Kg	lbs
	5,15	11,4

G16



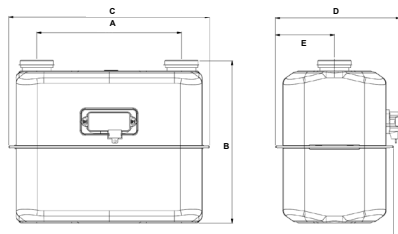
Dim	[mm]	pouces
A	280	11,0"
B	340	13,4"
C	402	15,8"
D	226,7	8,9"
E	103	4,1"
Poids	Kg	lbs
	6,4	14,1

G16 FL



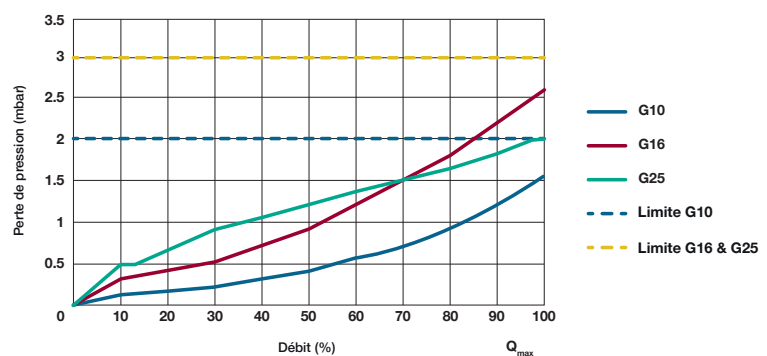
Dim	[mm]	pouces
A	280	11,0"
B	388	15,3"
C	402	15,8"
D	227	8,9"
E	103	4,1"
Poids	Kg	lbs
	10	22

G25



Dim	[mm]	pouces
A	335	13,2"
B	375	14,8"
C	465	18,3"
D	288,9	11,4"
E	136,5	5,4"
Poids	Kg	lbs
	10,8	23,8

Courbe de perte de pression



Sur demande, il est possible de fournir le compteur avec 2 poches de thermomètre et une sortie de pression.