

MM10/16/25

Diseñada de conformidad con los más altos estándares de precisión y fiabilidad, la gama de contadores mecánicos **MM** de Pietro Fiorentini se caracteriza por su carcasa exterior de chapa de acero galvanizada. Su elevada precisión viene determinada por el módulo de medición, que se somete a varios y estrictos procedimientos de control de calidad durante todo el proceso de producción. Los contadores de gas comerciales Pietro Fiorentini pueden utilizarse tanto con gas natural como con gas manufacturado, GLP u otros gases no corrosivos y filtrados preliminarmente. Los contadores están diseñados para funcionar con gas a baja presión.



Industria
mediana/pequeña



Usuarios
comerciales

Características	Valores
Caudal máximo	<ul style="list-style-type: none"> • G10 16 m³/h 565 cfh • G16 25 m³/h 882 cfh • G25 40 m³/h 1412 cfh
Caudal mínimo	<ul style="list-style-type: none"> • G10 0,1 m³/h 3,5 cfh • G16 0,16 m³/h 5,7 cfh • G25 0,25 m³/h 8,8 cfh
Conexiones	<ul style="list-style-type: none"> • G10 1" 1/4 ISO 228 DN 32 NFE 29-532 • G10/G16 2" ISO 228 DN 50 NFE 29-532 MM16FL (versión embreada) • G25 2" 1/2 ISO 228
Resistencia a altas temperaturas "T"	Homologado para altas temperaturas (hasta 10 kPa 100 mbar)
Presión máxima de trabajo	50 kPa 500 mbar
Rango de temperatura operativa	de -25 °C a +55 °C de -13 °F a +131 °F
Rango de temperatura del gas	de -25 °C a +55 °C de -13 °F a +131 °F
Caída de presión a máxima capacidad	hasta G10 ≤ 0,2 kPa 2 mbar para G16 y G25 ≤ 0,3 kPa 3 mbar

Tabla 1 Características

Pieza	Material
Cuerpo	Chapa de acero galvanizada, embutida y con recubrimiento de polvo
Diafragma	Sintético

OBSERVACIÓN: Los materiales indicados anteriormente se refieren a los modelos estándar. Se pueden suministrar materiales diferentes en función de las necesidades específicas.

Tabla 2 Materials

Contadores de gas comerciales **MM** diseñados para cumplir las normas OIML R137 y EN 1359. El producto está certificado según las directivas europeas 2014/32/UE (MID).



OIML R137



EN 1359



MID

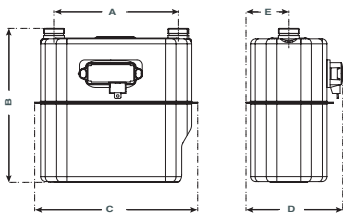
Compatibilidad de **MM** con gas verde



Biomethane compatible and 20% Hydrogen blending compatible. Higher blending available on request.

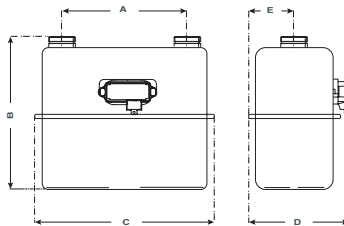
Peso y dimensiones

G10



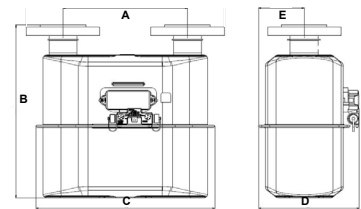
Dim	[mm]	pulgadas
A	250	9,8"
B	310	12,2"
C	328	12,9"
D	195	7,7"
E	86	3,4"
Peso	Kg	lbs
	5,15	11,4

G16



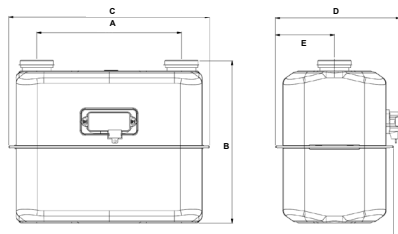
Dim	[mm]	pulgadas
A	280	11,0"
B	340	13,4"
C	402	15,8"
D	226,7	8,9"
E	103	4,1"
Peso	Kg	lbs
	6,4	14,1

G16 FL



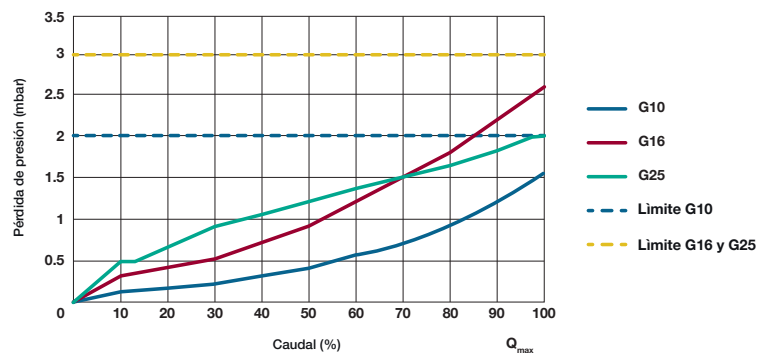
Dim	[mm]	pulgadas
A	280	11,0"
B	388	15,3"
C	402	15,8"
D	227	8,9"
E	103	4,1"
Peso	Kg	lbs
	10	22

G25



Dim	[mm]	pulgadas
A	335	13,2"
B	375	14,8"
C	465	18,3"
D	288,9	11,4"
E	136,5	5,4"
Peso	Kg	lbs
	10,8	23,8

Curva de pérdida de presión



Bajo pedido es posible suministrar el contador con 2 bolsas para termómetro y una salida de presión