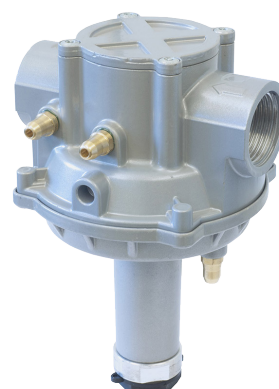


Ratio Governors

Les stabilisateurs de pression de gaz avec/sans filtre et avec double membrane de sécurité de la gamme Pietro Fiorentini sont équipés d'un bouchon équilibré. Ils représentent la solution idéale pour l'alimentation des brûleurs. Ils peuvent être utilisés avec des gaz non corrosifs pré-filtrés et sont largement utilisés dans les réseaux de distribution de gaz naturel à basse pression vers les utilisateurs industriels, commerciaux et résidentiels. Ces dispositifs sont conformes à la norme EN 88-1.



Utilisations commerciales



Utilisations résidentielles



Petite/moyenne industrie

Caractéristiques	Valeurs	
Pression nominale (DP)	0.035 MPa 0.35 bar	
Température ambiante d'utilisation*	de -10 °C à +60 °C de -14 °F à +140 °F	
Plage de la pression en entrée	de Wd +2 kPa à 35 kPa de Wd+20 mbar à 350 mbar	
Plage de réglage de la pression en aval	Ratio	de 0,2 kPa à 15 kPa de 2 mbar à 150 mbar
	Version compacte	de 0.5 kPa à 15 kPa de 5 mbar à 150 mbar
Accessoires*	Filtre d'entrée intégré, ports de pression d'entrée et de sortie	
Classe de précision (AC)	jusqu'à 15	
Suppression de fermeture (SG)	jusqu'à 30, minimum 0,75 kPa 7,5 mbar	
Grandeurs disponibles DN <ul style="list-style-type: none"> également disponibles NPT(ASME B1.20.1) brides (ASME B16.5) 	DN 15 1/2"; DN 20 3/4"; DN 25 1"; DN 32 1-1/4"; DN 40 1-1/2"; DN 50 2"; DN 65 2-1/2"; DN 80 3"; DN 100 4"	
Connexions	<ul style="list-style-type: none"> Gaz (conforme à la norme UNI EN ISO 228-1:2003) ; Joint plat d'étanchéité (selon NF E29-533 : 2014 et NF E29-536 : 2017) ; 	

(*) REMARQUE : Différentes caractéristiques fonctionnelles et/ou intervalles de température étendus disponibles sur demande.

Les plages de température indiquées sont le maximum pour lequel les performances complètes de l'équipement, y compris la précision, sont atteintes. Le produit standard peut avoir une plage plus étroite.

Tableau 1 Caractéristiques

Matériaux et homologations

Partie	Matériau
<ul style="list-style-type: none"> • Membrane • Bagues d'étanchéité 	Caoutchouc nitrile*
<ul style="list-style-type: none"> • Bouchons 	Plastique
<ul style="list-style-type: none"> • Ressorts 	Acier
<ul style="list-style-type: none"> • Corps de l'appareil • Couverts 	Alliage d'aluminium

(*) REMARQUE : Différents matériaux peuvent être fournis en fonction des besoins spécifiques.

Tableau 2 Matériaux

Normes de construction et homologations

Le dispositif est conçu conformément à la norme européenne EN 88-1.
Le régulateur est conforme à :



EN 88-1



CSA 6.22

Ratio avantages compétitifs



Double membrane de sécurité



Obturbateur équilibré



Plage de la pression en sortie



Option de filtre intégré



Convient aux installations extérieures



Compatible avec le biométhane et l'hydrogène mixte jusqu'à 20 %.
Compatibilité avec des mélanges à plus forte teneur sur demande