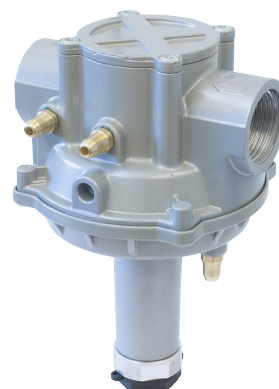


Ratio Governors

Gli stabilizzatori di pressione del gas con/senza filtro e con doppia membrana di sicurezza della gamma di Pietro Fiorentini sono equipaggiati di otturatore bilanciato. Rappresentano la soluzione ideale per l'alimentazione di bruciatori. Utilizzabili con gas non corrosivi preliminarmente filtrati, trovano largo impiego nella realizzazione di reti per la distribuzione a bassa pressione del gas naturale a utenze industriali, commerciali e residenziali. Questi dispositivi sono conformi alla norma EN 88-1.



Utenze commerciali



Utenze residenziali

Piccola/media
industria

Features	Values	
Pressione di progetto (DP)	0.035 MPa 0.35 bar	
Temperatura ambiente d'utilizzo*	da -10 °C a +60 °C da 14 °F a +140 °F	
Range della pressione in ingresso	da Wd +2 kPa a 35 kPa da Wd+20 mbar a 350 mbar	
Campo di regolazione della pressione di valle	Ratio	da 0.2 kPa a 15 kPa da 2 mbar a 150 mbar
	Versione compatta	da 0.5 kPa a 15 kPa da 5 mbar a 150 mbar
Accessori*	Filtro integrato in ingresso, prese di pressione in entrata e uscita	
Classe di precisione (AC)	fino a 15	
Sovrappressione di chiusura (SG)	fino a 30, minimo 0.75 kPa 7.5 mbar	
Grandezze disponibili DN <ul style="list-style-type: none"> • disponibili anche NPT (ASME B1.20.1) • flange (ASME B16.5) 	DN 15 1/2"; DN 20 3/4"; DN 25 1"; DN 32 1-1/4"; DN 40 1-1/2"; DN 50 2"; DN 65 2-1/2"; DN 80 3"; DN 100 4"	
Conessioni*	<ul style="list-style-type: none"> • Gas (secondo UNI EN ISO 228-1:2003); • Girello piano (secondo NF E29-533: 2014 e NF E29-536: 2017); 	

(*) **NOTA: Caratteristiche funzionali diverse e/o intervalli di temperatura estesi disponibili su richiesta. Le gamme di temperatura dichiarate sono il massimo per il quale sono soddisfatte le prestazioni complete dell'attrezzatura, inclusa la precisione. Il prodotto standard può avere una gamma più ristretta.**

Tabella 1 Caratteristiche

Materiali e approvazioni

Parte	Materiale
<ul style="list-style-type: none">• Membrana• Anelli di tenuta	Gomma nitrilica*
<ul style="list-style-type: none">• Tappi	Plastica
<ul style="list-style-type: none">• Molle	Acciaio
<ul style="list-style-type: none">• Corpo dell'apparecchiatura• Coperchi	Lega di alluminio

(*) **NOTA: Materiali diversi possono essere forniti sulla base di esigenze specifiche.**

Tabella 2 Materiali

Standard costruttivi ed approvazioni

Il dispositivo è progettato in accordo alla norma europea EN 88-1.
Il regolatore è in accordo a:



EN 88-1



CSA 6.22

Ratio vantaggi competitivi



Doppia membrana di sicurezza



Otturatore bilanciato



Ampio range della pressione in uscita



Opzione filtro integrato



Adatto per installazioni all'esterno



Compatibile con biometano e idrogeno miscelato fino al 20%.
Miscele più alte disponibili a richiesta