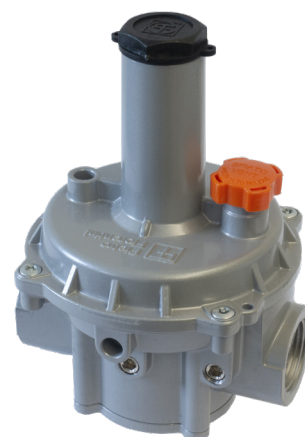


STD Governors

Los estabilizadores de presión de gas con/sin filtro y con doble membrana de seguridad de la gama Pietro Fiorentini están equipados con tapón equilibrado. Representan la solución ideal para alimentar los quemadores. Pueden utilizarse con gases no corrosivos prefiltrados y se utilizan ampliamente en las redes de distribución de gas natural de baja presión a usuarios industriales, comerciales y residenciales. Estos dispositivos cumplen la norma EN 88-1.



Suministros comerciales



Suministros residenciales



Pequeño/mediano industria

Características	Valores	
Presión de diseño (DP)	0,1 MPa 1 bar	
Temperatura ambiente de uso*	de -15 °C a +60 °C de -5 °F a +140 °F	
Rango de presión de entrada	de Wd+0,25 kPa a 50 kPa de Wd+2,5 mbar a 500 mbar	
Campo de regulación de la presión aguas abajo	STD	de 0,5 kPa a 30 kPa 5 mbar a 300 mbar
	Versión compacta	0,5 kPa a 15 kPa 5 mbar a 150 mbar
Accesorios*	Filtro de entrada integrado, puertos de presión de entrada y salida	
Clase de precisión (AC)	hasta 15	
Sobrepresión de cierre (SG)	hasta 30, mínimo 0,75 kPa 7,5 mbar	
Tamaños disponibles DN <ul style="list-style-type: none"> disponibles también NPT(ASME B1.20.1) bridas (ASME B16.5) 	DN 15 1/2"; DN 20 3/4"; DN 25 1"; DN 32 1-1/4"; DN 40 1-1/2"; DN 50 2"; DN 65 2-1/2"; DN 80 3"; DN 100 4"	
Conexiones*	<ul style="list-style-type: none"> Gas (según UNE EN ISO 228-1:2003); Junta de estanqueidad plana (según NF E29-533: 2014 y NF E29-536: 2017); 	

(*) NOTA: Características funcionales diferentes y/o intervalos de temperatura ampliados disponibles bajo pedido. Las gamas de temperatura declaradas son las máximas para las que se cumplen las prestaciones completas del equipo, incluida la precisión. El producto estándar puede tener una gama más reducida.

Tabla 1 Características

Materiales y aprobaciones

Pieza	Material
<ul style="list-style-type: none"> Membrana Anillos de estanqueidad 	Goma de nitrilo*
<ul style="list-style-type: none"> Tapones 	Plástico
<ul style="list-style-type: none"> Muelles 	Acero
<ul style="list-style-type: none"> Cuerpo del equipo Tapas 	Aleación de aluminio

(*) NOTA: Se pueden proporcionar diferentes materiales en función de las necesidades específicas.

Tabla 2 Materiales

Normas de construcción y aprobaciones

El dispositivo está diseñado de acuerdo con la norma europea EN 88-1.
El regulador cumple con:



EN 88-1



CSA 6.22

STD ventajas competitivas



Funcionamiento a partir con
2,5 mbar de ΔP



Doble membrana de seguridad



Obturador equilibrado



Amplio rango de presión de salida



Opción de filtro integrado



Apto para instalaciones en exterior



Compatible con biometano e hidrógeno
mezclado hasta el 20 %.
Mezclas superiores disponibles bajo pedido